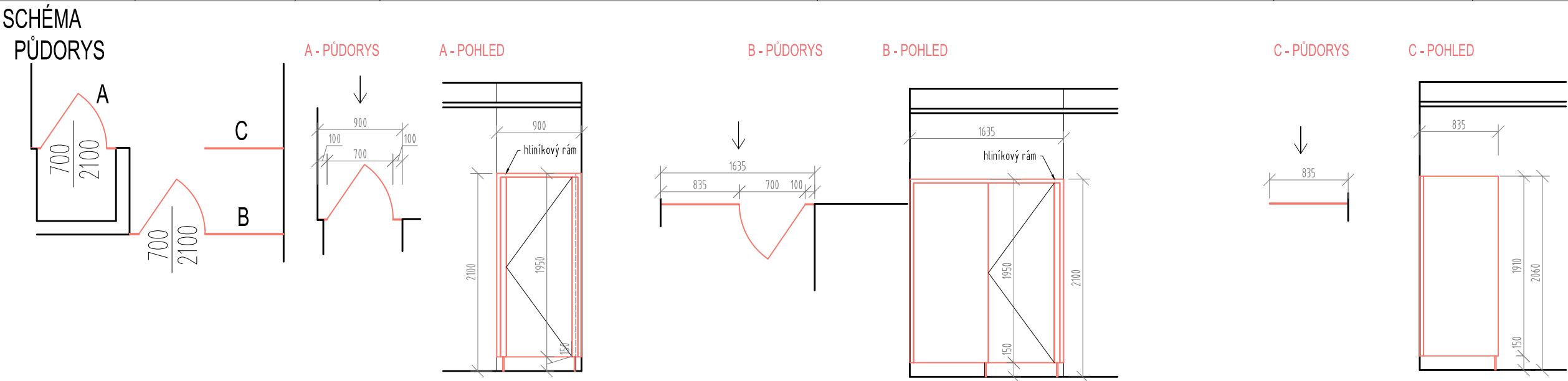


Tabulka truhlářských výrobků

Číslo výrobku	Rozměr	Počet	Popis	Materiál a povrchová úprava	Kotvení	Referenční výrobek
T01	A - dveře do úklidové komory 900 x 2100 mm B - dveře do WC se sprchou 16350 x 2100 mm C - zástěna pisoáru 835 x 2100 mm	1 kpl	Sanitární příčky do hygienického zázemí s úklidovou komorou a stěnová zástěna vedle pisoáru.	Střednětlaký laminát (CPL). Povrch matný, barva černo-šedá se strukturou. Dle výběru investora a architekta.	Konstrukce ze silnostěnného elexovaného hliníku. Panty a nohy v hliníkovém provedení. Knobka s otočným zámkem (VOLNO/OBSAZENO) nerezová. Kotvení a šrouby budou součástí dodávky, bude upřesněno v dílenské dokumentaci.	



POZN. : PŘED OBJEDNÁNÍM NEBO ZADÁNÍM VŠECH VÝROBKŮ DO VÝROBY DOJDE K PŘEMĚŘENÍ STÁVAJÍCÍCH KONSTRUKCÍ, K PŘEMĚŘENÍ NEBO URČENÍ SKLADEBNÍHO ROZMĚRU VŠECH VÝROBKŮ A PŘEPOČÍTANÍ POČTU VÝROBKŮ. TOTO PROVEDE DODAVATEL VÝŠE UVEDENÝCH PRVKŮ! TATO DOKUMENTACE NENAHRADZUJE DODAVATELSKOU A DÍLENSKOU DOKUMENTACÍ. DODAVATELSKÁ A DÍLENSKÁ DOKUMENTACE MUSÍ BÝT PŘED ZAPOČETÍM KONKRÉTNÍCH PRACÍ ODSOUHLASENA ARCHITEKTEM / PROJEKTANTEM A INVESTOREM.

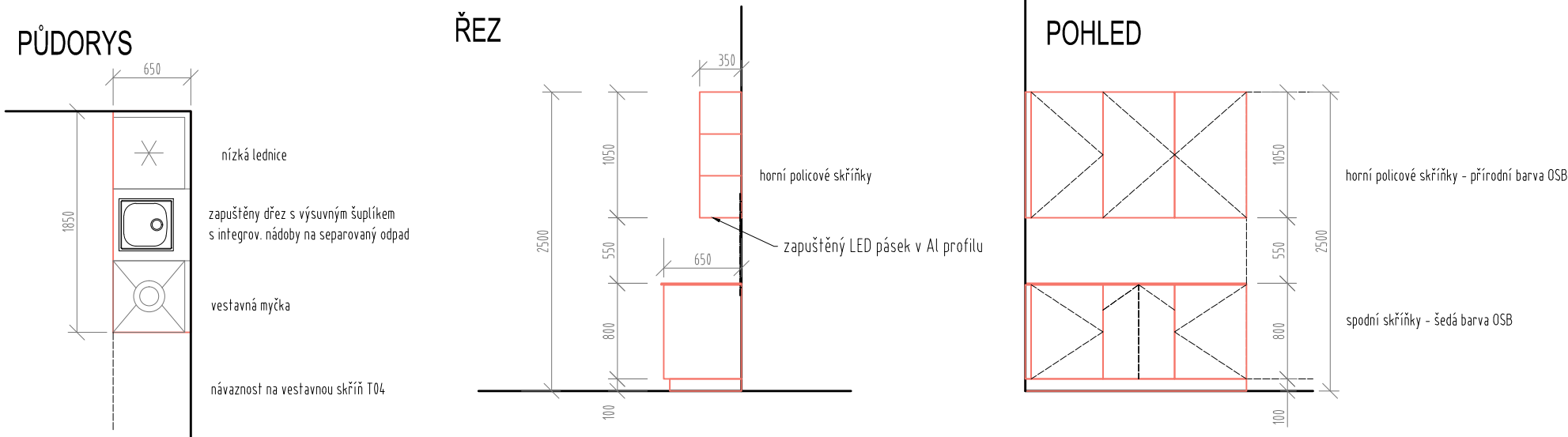
Tabulka truhlářských výrobků							
Číslo výrobku	Rozměr	Počet	Popis	Materiál a povrchová úprava	Kotvení	Referenční výrobek	
T02	1950 x 2765 mm	1 ks	Deska recepčního pultu. Nosnou konstrukcí je zámečnický výrobek Z04. Včetně otvorů pro instalace. Deska bude vyrobena z jednoho kusu. Finální tvar musí být v koordinaci s nosnou konstrukcí a skutečnou pozicí sloupu na místě.	Vysokotlaká kompaktní laminátová HPL deska, tl. 12 mm. Desky určené pro vnitřní použití, vyrobené podle ČSN EN 438-4, typ CGS vhodné pro oblast použití s vysokými nároky na mechanicko-fyzikální vlastnosti, jako jsou obložení stěn, WC kabin a výrobu nábytku odolného vůči mechanickým a chemickým vlivům. Bez spár. Černé jádro desek, povrch matný, barva černo-šedá se strukturou. Dle výběru investora a architekta.	Kotvení a šrouby budou součástí dodávky, bude upřesněno v dílenské dokumentaci.		
<div>SCHÉMA<p>The technical drawing shows a side view of a curved reception desk. Key dimensions include a total width of 2765 mm and a height of 1950 mm. The desk has a curved top edge with a radius of 1180 mm. It features several circular cutouts for pipe installation, with diameters ranging from 250 mm to 380 mm. A rectangular cutout with a width of 350 mm is also shown. Labels indicate the 'HPL deska recepčního stolu' (HPL reception desk board), 'průchodky pro instalace d60 mm' (pass-throughs for d60 mm installation), and 'obrys polic - zámečnický výrobek Z04' (outline of shelves - locksmith product Z04).</p></div>							
POZN. : PŘED OBJEDNANÍM NEBO ZADÁNÍM VŠECH VÝROBKŮ DO VÝROBY DOJDE K PŘEMĚŘENÍ STÁVAJÍCÍCH KONSTRUKCÍ, K PŘEMĚŘENÍ NEBO URČENÍ SKLADEBNÍHO ROZMĚRU VŠECH VÝROBKŮ A PŘEPOČÍTÁNÍ POČTU VÝROBKŮ. TOTO PROVEDE DODAVATEL VÝŠE UVEDENÝCH PRVKŮ! TATO DOKUMENTACE NENAHAZUJE DODAVATELSKOU A DÍLENSKOU DOKUMENTACI. DODAVATELSKÁ A DÍLENSKÁ DOKUMENTACE MUSÍ BÝT PŘED ZAPOČETÍM KONKRÉTNÍCH PRACÍ ODSOULASENA ARCHITEKTEM / PROJEKTANTEM A INVESTOREM.							

POZN. : PŘED OBJEDNANÍM NEBO ZADÁNÍM VŠECH VÝROBKŮ DO VÝROBY DOJDE K PŘEMĚŘENÍ STÁVAJÍCÍCH KONSTRUKCÍ, K PŘEMĚŘENÍ NEBO URČENÍ SKLADEBNÍHO ROZMĚRU VŠECH VÝROBKŮ A PŘEPOČÍTÁNÍ POČTU VÝROBKŮ. TOTO PROVEDE DODAVATEL VÝŠE UVEDENÝCH PRVKŮ! TATO DOKUMENTACE NENAHRADUJE DODAVATELSKOU A DÍLENSKOU DOKUMENTACI. DODAVATELSKÁ A DÍLENSKÁ DOKUMENTACE MUSÍ BÝT PŘED ZAPOČETÍM KONKRÉTNÍCH PRACÍ ODSOUHLASENA ARCHITEKTEM / PROJEKTANTEM A INVESTOREM.

Tabulka truhlářských výrobků

Číslo výrobku	Rozměr	Počet	Popis	Materiál a povrchová úprava	Kotvení	Referenční výrobek
T03	1850 x 650 x 2500 mm	1 kpl	<p>Sestava kuchyňských skříněk včetně vybavení. Vybavení je součástí dodávky výrobku, konkrétní typy budou k odsouhlasení investorem.</p> <p>Nerezový dřez.</p> <p>Vestavná nízká lednice.</p> <p>Vestavná myčka 600mm.</p> <p>Veškeré vybavení v jednotném provedení - nerez.</p> <p>Zapuštěné led osvětlení zespod horních skříněk.</p> <p>Navazuje na věstavnou skříňovou sestavu. Viz výrobek T04.</p>	<p>Pracovní deska: střednětlaký laminát (CPL). Povrch matný, barva černo-šedá se strukturou. Dle výběru investora a architekta.</p> <p>Dvířka a sokl z OSB desek na bázi polyuretanových priskyřic bez formaldehydů tl. 18 mm. Celoplošně obroušené, lakované ve dvou vrstvách v barvě světlá šedá Ral 7035 se zachováním viditelné struktury.</p> <p>Horní skřínky v přírodní barvě bezbarvým lakem. Bezúchytové provedení - otevírání horních skříněk s přesahem, ostatní úchopový profil zafrézovaný do hrany čelní desky (skrytý úchop po celé délce hrany). Panty s tlumením.</p> <p>Korpus a vnitřní části laminát tl. 18 mm, barva bílá, hrana 2mm.</p>	<p>Součást dodávky. Kotvení a šrouby budou součástí dodávky, bude upřesněno v dílenské dokumentaci.</p>	

SCHÉMA



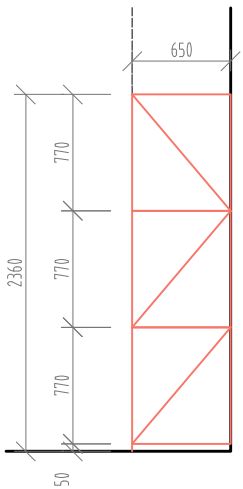
POZN. : PŘED OBJEDNÁNÍM NEBO ZADÁNÍM VŠECH VÝROBKŮ DO VÝROBY DOJDE K PŘEMĚŘENÍ STÁVAJÍCÍCH KONSTRUKCÍ, K PŘEMĚŘENÍ NEBO URČENÍ SKLADEBNÍHO ROZMĚRU VŠECH VÝROBKŮ A PŘEPOČÍTANÍ POČTU VÝROBKŮ. TOTO PROVEDE DODAVATEL VÝŠE UVEDENÝCH PRVKŮ! TATO DOKUMENTACE NENAHRAZUJE DODAVATELSKOU A DÍLENSKOU DOKUMENTACI. DODAVATELSKÁ A DÍLENSKÁ DOKUMENTACE MUSÍ BÝT PŘED ZAPOČETÍM KONKRÉTNÍCH PRACÍ ODSOUHLASENA ARCHITEKTEM / PROJEKTANTEM A INVESTOREM.

Tabulka truhlářských výrobků

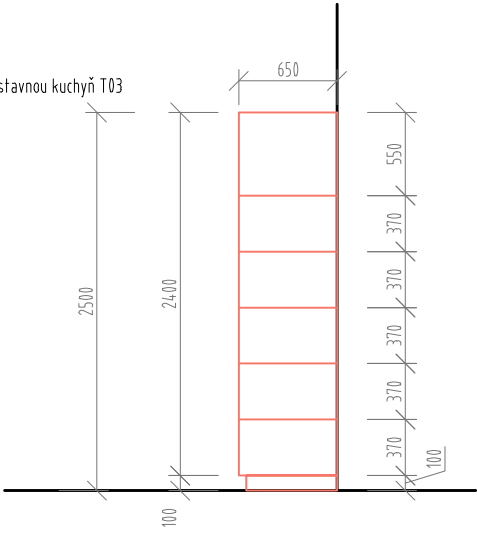
Číslo výrobku	Rozměr	Počet	Popis	Materiál a povrchová úprava	Kotvení	Referenční výrobek
T04	2360 x 650 x 2500 mm	1 kpl	Věštavená skříň z OSB desek s policemi a kruhovými otvory. Do hlavní kanceláře, m.č. 1.32. Navazuje na vestavnou kuchyňskou sestavu. Viz výrobek T03.	Dvířka a sokl z OSB desek na bázi polyuretanových prskyřic bez formaldehydů tl. 18 mm. Celoplošně obroušené, lakované ve dvou vrstvách v barvě světlá šedá Ral 7035 se zachováním viditelné struktury. Korpus a vnitřní části laminát tl. 18 mm, barva bílá, hrana 2mm. Bezúchytové provedení - otevírání pomocí vyfrézovaných kruhových otvorů. Panty s tlumením.	Součást dodávky. Kotvení a šrouby budou součástí dodávky, bude upřesněno v dílenské dokumentaci.	

SCHÉMA

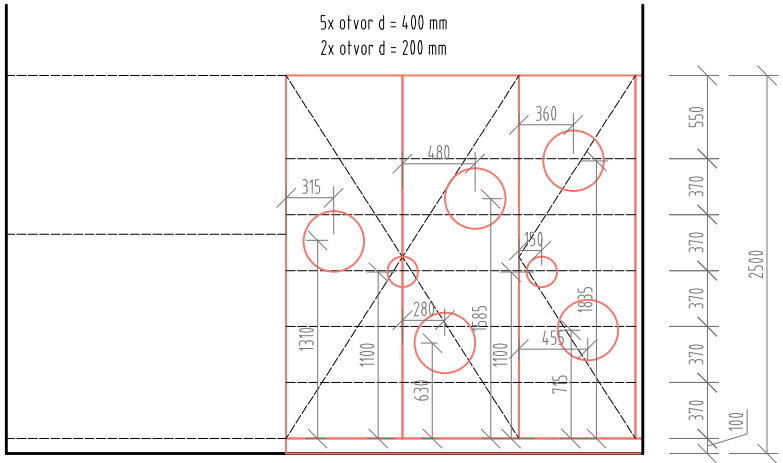
PŮDORYS



ŘEZ



POHLED



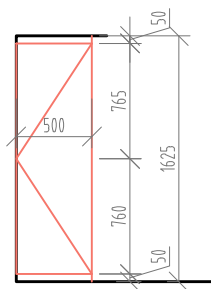
POZN. : PŘED OBJEDNANÍM NEBO ZADÁNÍM VŠECH VÝROBKŮ DO VÝROBY DOJDE K PŘEMĚŘENÍ STÁVAJÍCÍCH KONSTRUKCÍ, K PŘEMĚŘENÍ NEBO URČENÍ SKLADEBNÍHO ROZMĚRU VŠECH VÝROBKŮ A PŘEPOČÍTANÍ POČTU VÝROBKŮ. TOTO PROVEDE DODAVATEL VÝŠE UVEDENÝCH PRVKŮ! TATO DOKUMENTACE NENAHRADUJE DODAVATELSKOU A DÍLENSKOU DOKUMENTACI. DODAVATELSKÁ A DÍLENSKÁ DOKUMENTACE MUSÍ BÝT PŘED ZAPOČETÍM KONKRÉTNÍCH PRACÍ ODSOUHLASENA ARCHITEKTEM / PROJEKTANTEM A INVESTOREM.

Tabulka truhlářských výrobků

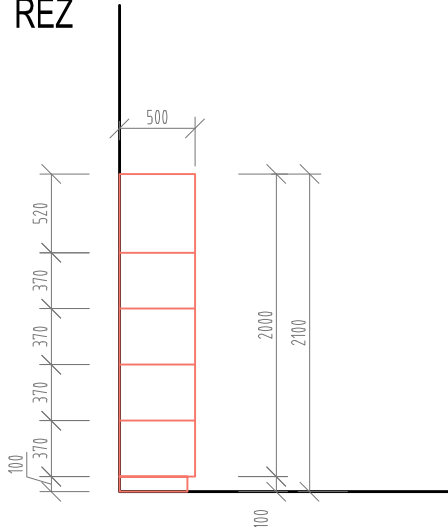
Číslo výrobku	Rozměr	Počet	Popis	Materiál a povrchová úprava	Kotvení	Referenční výrobek
T05	1625 x 500 x 2100 mm	1 kpl	Věštavená skříň z OSB desek s policemi a kruhovými otvory. V prostorech recepce.	Dvířka a sokl z OSB desek na bázi polyuretanových priskyřic bez formaldehydů tl. 18 mm. Celoplošně obroušené, lakované ve dvou vrstvách v barvě světlá šedá Ral 7035 se zachováním viditelné struktury. Korpus a vnitřní části laminát tl. 18 mm, barva bílá, hrana 2mm. Bezúchytové provedení - otevírání pomocí vyfrézovaných kruhových otvorů. Panty s tlumením.	Součást dodávky. Kotvení a šrouby budou součástí dodávky, bude upřesněno v dílenské dokumentaci.	

SCHÉMA

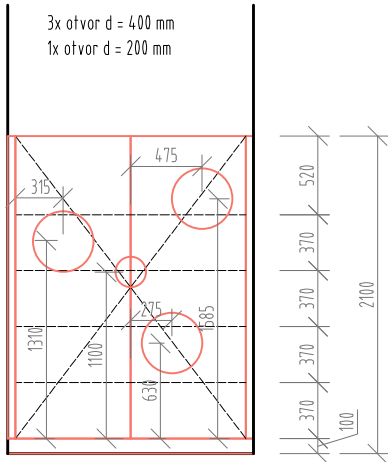
PŮDORYS



ŘEZ



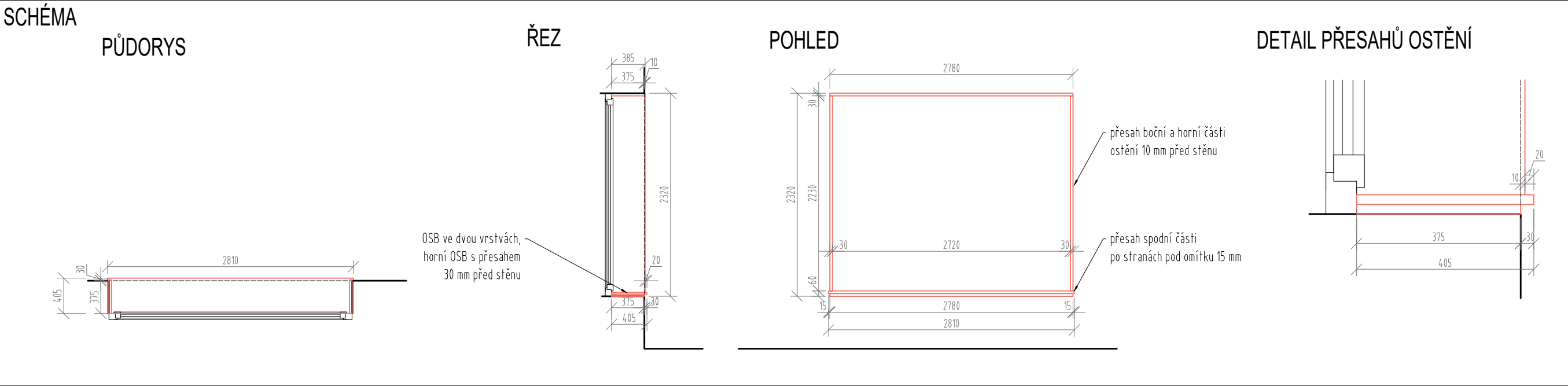
POHLED



POZN. : PŘED OBJEDNANÍM NEBO ZADÁNÍM VŠECH VÝROBKŮ DO VÝROBY DOJDE K PŘEMĚŘENÍ STÁVAJÍCÍCH KONSTRUKCÍ, K PŘEMĚŘENÍ NEBO URČENÍ SKLADEBNÍHO ROZMĚRU VŠECH VÝROBKŮ A PŘEPOČÍTANÍ POČTU VÝROBKŮ. TOTO PROVEDE DODAVATEL VÝŠE UVEDENÝCH PRVKŮ! TATO DOKUMENTACE NENAHRADZUJE DODAVATELSKOU A DÍLENSKOU DOKUMENTACI. DODAVATELSKÁ A DÍLENSKÁ DOKUMENTACE MUSÍ BÝT PŘED ZAPOČETÍM KONKRÉTNÍCH PRACÍ ODSOUHLASENA ARCHITEKTEM / PROJEKTANTEM A INVESTOREM.

Tabulka truhlářských výrobků

Číslo výrobku	Rozměr	Počet	Popis	Materiál a povrchová úprava	Kotvení	Referenční výrobek
T06	2810 x 405 x 2320 mm	2 kpl	Obložení ostění okna. Spodní část parapetu určena pro sezení.	OSB desky na bázi polyuretanových priskyřic bez formaldehydů tl. 30 mm. Celoplošně obroušené, lakované ve dvou vrstvách. V barvě světlá šedá Ral 7035 se zachováním viditelné struktury pro sedací část (spodní vodorovná část). Svislá a horní část v přírodní barvě bezbarvým lakem. Po stranách s přesahem, viz schemata. Spodní část určena k sezení ze dvou vrstev OSB desky lepených celoplošně k sobě.	Součást dodávky. Kotvení a šrouby budou součástí dodávky, bude upřesněno v dílenské dokumentaci. K ostění lepit celoplošně pomocí stavebního lepidla.	

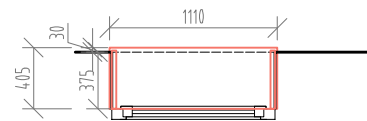


POZN. : PŘED OBJEDNÁNÍM NEBO ZADÁNÍM VŠECH VÝROBKŮ DO VÝROBY DOJDE K PŘEMĚŘENÍ STÁVAJÍCÍCH KONSTRUKCÍ, K PŘEMĚŘENÍ NEBO URČENÍ SKLADEBNÍHO ROZMĚRU VŠECH VÝROBKŮ A PŘEPOČÍTANÍ POČTU VÝROBKŮ. TOTO PROVEDE DODAVATEL VÝŠE UVEDENÝCH PRVKŮ! TATO DOKUMENTACE NENAHRADZUJE DODAVATELSKOU A DÍLENSKOU DOKUMENTACI. DODAVATELSKÁ A DÍLENSKÁ DOKUMENTACE MUSÍ BÝT PŘED ZAPOČETÍM KONKRÉTNÍCH PRACÍ ODSOUHLASENA ARCHITEKTEM / PROJEKTANTEM A INVESTOREM.

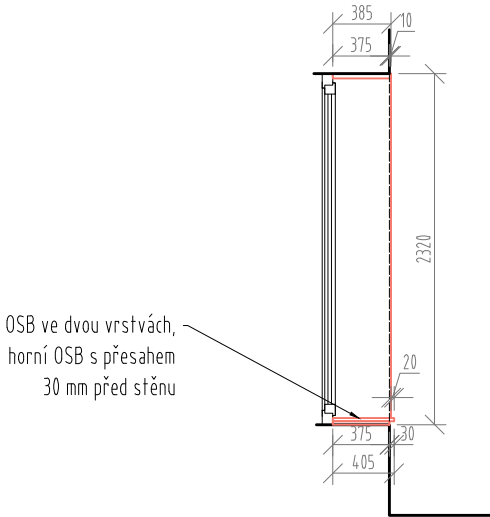
Tabulka truhlářských výrobků

Číslo výrobku	Rozměr	Počet	Popis	Materiál a povrchová úprava	Kotvení	Referenční výrobek
T07	1110 x 405 x 2320 mm	1 kpl	Obložení ostění okna. Spodní část parapetu určena pro sezení.	OSB desky na bázi polyuretanových priskyřic bez formaldehydů tl. 30 mm. Celoplošně obroušené, lakované ve dvou vrstvách. V barvě světlá šedá Ral 7035 se zachováním viditelné struktury pro sedací část (spodní vodorovná část). Svislá a horní část v přírodní barvě bezbarvým lakem. Po stranách s přesahem, viz schemata. Spodní část určena k sezení ze dvou vrstev OSB desky lepených celoplošně k sobě.	Součást dodávky. Kotvení a šrouby budou součástí dodávky, bude upřesněno v dílenské dokumentaci. K ostění lepit celoplošně pomocí stavebního lepidla.	

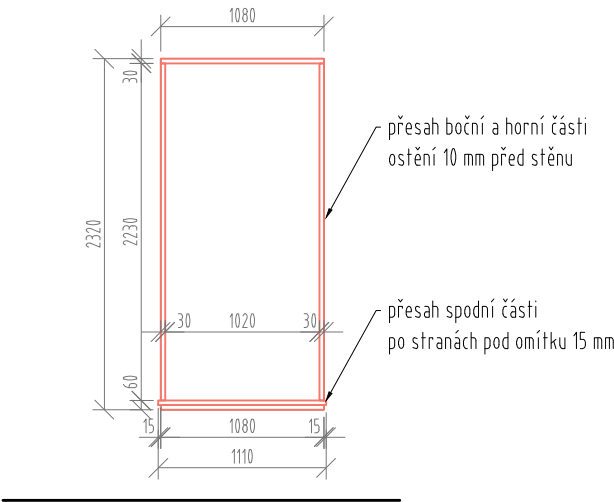
SCHÉMA
PŮDORYS



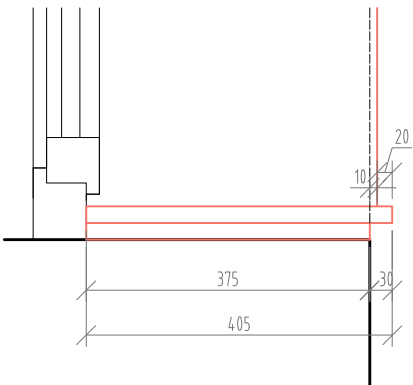
ŘEZ



POHLED



DETAIL PŘESAHŮ OSTĚNÍ



POZN. : PŘED OBJEDNANÍM NEBO ZADÁNÍM VŠECH VÝROBKŮ DO VÝROBY DOJDE K PŘEMĚŘENÍ STÁVAJÍCÍCH KONSTRUKCÍ, K PŘEMĚŘENÍ NEBO URČENÍ SKLADEBNÍHO ROZMĚRU VŠECH VÝROBKŮ A PŘEPOČÍTANÍ POČTU VÝROBKŮ. TOTO PROVEDE DODAVATEL VÝŠE UVEDENÝCH PRVKŮ! TATO DOKUMENTACE NENAHRADZUJE DODAVATELSKOU A DÍLENSKOU DOKUMENTACI. DODAVATELSKÁ A DÍLENSKÁ DOKUMENTACE MUSÍ BÝT PŘED ZAPOČETÍM KONKRÉTNÍCH PRACÍ ODSOUHLASENA ARCHITEKTEM / PROJEKTANTEM A INVESTOREM.